

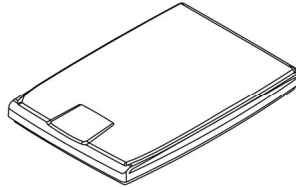
Flatbed Scanner

Getting Started

Erste Schritte | Démarrage | Guida introduttiva | Procedimientos iniciales | Começando
Rozpoczęcie użytkowania | Подготовка к работе |入門시작하기 | 入門指南 | התחלת העבודה.

1 What's in the box

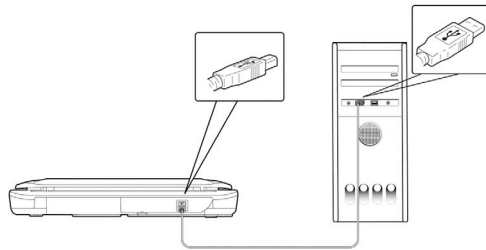
Deutsch Lieferumfang
Français Ce que contient la boîte
Italiano Contenuti della confezione
Español Contenido del paquete
Português O que vem na caixa
Polski Zawartość opakowania
Русский Содержимое коробки
日本語 箱の中身
한국어 내용물
繁體中文 包裝內容



עברית תוכן האריזה

2 Connect to Computer

Mit dem Computer verbinden
Raccorder à l'ordinateur
Collegamento al computer
Conectar a su PC
Conecte ao computador
Podłącz do komputera
Подключение к компьютеру
コンピューターに接続する
컴퓨터에 연결하기
連接電腦



חיבור למחשב

3 Insert the CD and run setup.exe

Legen Sie die CD ein und führen Sie setup.exe aus
Insérez le CD et exécutez setup.exe
Inserire il CD ed eseguire setup.exe
Inserte el CD y ejecute el archivo setup.exe.
Insira o CD e execute setup.exe
Włóż płytę CD i uruchom setup.exe
Вставьте компакт-диск и запустите setup.exe
CD 挿入し、setup.exe を実行してください
CD 를 삽입하고 setup.exe 를 실행하십시오
放入軟體光碟並執行 setup.exe 檔

3.1



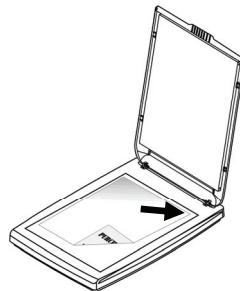
3.2



setup.exe את התקליטור והפעל את

4 Place a Document

Ihre Dokumente einlegen
Charger vos documents
Caricare i documenti
Cargar los documentos
Carregue seus documentos
Załaduj dokumenty
Загрузите документы
Load your documents
用紙を載せる
문서 로드하기
放置文件



הכנסת המסמכי

Flatbed Scanner

5 Start a Scan

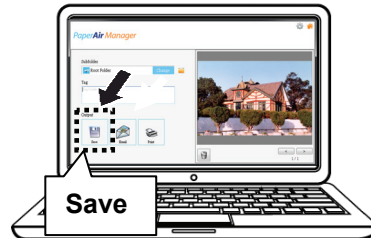
Einen Scan starten
Lancer une numérisation
Avviare una scansione
Iniciar una digitalización
Inicie uma digitalização
Rozpocznij skanowanie
Запустите сканирование
スキャンを始める
스캔 시작하기
開始掃描

התחלת סריקה

5.1



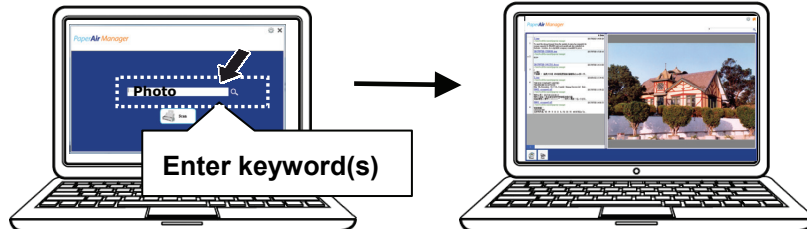
5.2



6 Search Your Document

Suchen Sie Ihr Dokument
Recherchez votre document
Cerca il tuo documento
Buscar su documento
Procure seu documento
Szukaj dokumentu
Поиск документа
ドキュメントを検索する
문서 검색
搜尋你的文件

חפש את המסמך שלך



! View User's Manual

Weitere Informationen finden Sie auf der Anleitung auf der CD.
Pour plus d'informations, référez-vous au manuel sur le CD.
Fare riferimento al manuale contenuto nel CD per altre informazioni
Para obtener más información, consulte el manual que se encuentra en el CD.
Para mais informações, consulte o manual no CD.
W celu uzyskania dalszych informacji należy skorzystać z podręcznika umieszczonego na płycie CD.
Дополнительная информация представлена в руководстве на компакт-диске.
For more information, refer to the manual in the CD.
詳しくは、CD に入っているマニュアルをご覧ください。
자세한 내용은 CD 안에 들어 있는 설명서를 참조하십시오.
更多操作的細節，請參考光碟內的使用手冊。

למידע נוסף, עיין במדריך שבדיסק.



European Union Regulatory Notice

Products bearing the CE marking comply with the following EU Directives:

- Low Voltage Directive 2014/35/EC
- EMC Directive 2014/30/EC
- Restriction of the use of certain hazardous substances (RoHS) Directive 2011/65/EU